



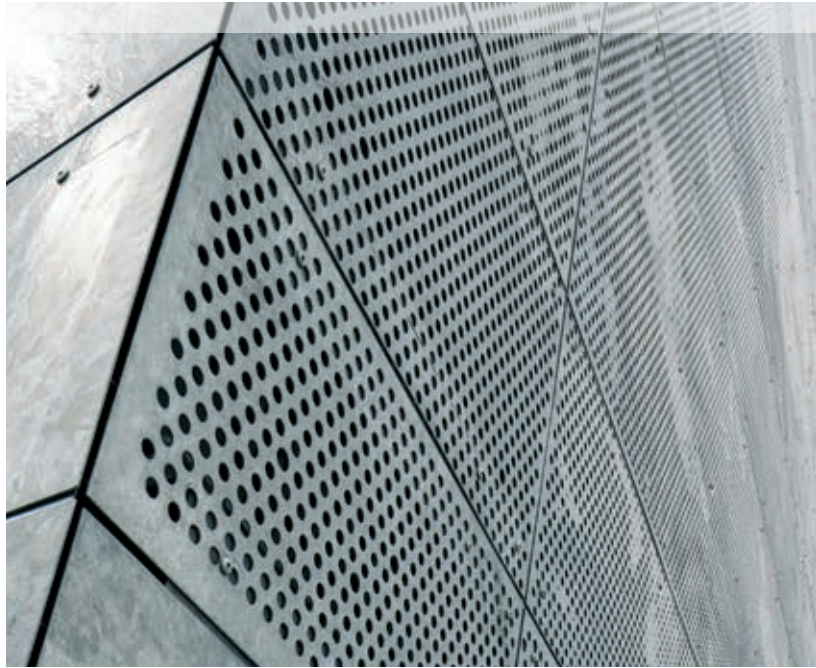
Bilder aus Lochblech zeigen verschiedenste Orte der Welt



DIE FAKTEN HINTER EINER „STAR“ ATTRAKTION...

RMIG produzierte und lieferte hochqualitative Lochbleche für den Schulkomplex Nordstjerneskolen in Dänemark, um eine unverkennbare Fassade herzustellen.

- Vormaterial: Stahl
- Materialstärke: 2,00 mm
- Lochung: RMIG ImagePerf
- Oberflächenbehandlung: Feuerverzinkung
- Architekten: ARKINORD A/S und Arkitema Architects
- Design der Bilder für die Lochblechfassade: Art Spot



MIT DIESEM UNVERKENNBAREN STERNFÖRMIG GESTALTETEN GEBÄUDE LÖST SICH DER SCHULKOMPLEX VON NORDSTJERNESKOLEN VON DER HERKÖMMLICHEN ARCHITEKTUR FÜR SCHULEN UND SCHAFFT DAMIT EIN UMFELD, DAS SOWOHL DAS LERNEN ALS AUCH DIE LUST AUF ABENTEUER BEFÖRDERT.

Bei der Gestaltung des Schulkomplexes von Nordstjerneskolene in Frederikshavn wollten die Architekten von ARKINORD A/S und Arkitema Architects ein Umfeld schaffen, in dem Lehren, Lernen und gesellschaftliche Aktivitäten miteinander verbunden werden können. Das ungewöhnliche sternförmige Bauwerk des Schulgebäudes bietet hierfür die perfekte Lösung. An jeder Spitze des Sterns ist Raum für zwei Klassenstufen, und die Mitte des Sterns ist zum Herzstück der Schule geworden, wo alle Altersgruppen zusammenkommen können, um miteinander zu kommunizieren und sich gegenseitig Anregungen zu geben.

Bei der Fertigung der Bleche für die Fassade ermöglichten es die Erfahrung und Fachkompetenz von RMIG im Bereich der Bildgestaltung mit Lochblech, die künstlerischen Entwürfe von artspot.dk an jedem Ende

des Gebäudekomplexes in atemberaubende Bilder umzusetzen, wobei die Fassaden verschiedene Szenen aus der ganzen Welt darstellen von der Silhouette einer Stadt bis hin zur Savanne, von Wäldern bis hin zu den Pyramiden.

Eine dekorative und langlebige Fassade

Die Wahl fiel auf verzinkten Stahl, der gut geeignet ist für die Lage der Stadt am Meer. Der Einsatz von hochwertigen Materialien bietet langlebige Lösungen, und mit den Schwerpunkten Nachhaltigkeit und Kosteneffektivität hat RMIG eine dauerhafte und praktisch wartungsfreie Fassade geliefert, an der sich sowohl die Schüler als auch die Lehrer viele Jahre lang erfreuen können.

MEHR...
Scannen Sie den Code mit Ihrem Smartphone, um weitere Informationen zu dem Projekt der Nordstjerneskolene zu erhalten.



MEHR ALS EINFACH NUR GEBÄUDE

RMIG City Emotion ist für jeden bestimmt, der die wunderschönen und innovativen Eigenschaften unserer Städte zu schätzen weiß, denn eine Stadt besteht aus weitaus mehr als nur Gebäuden. Eine Stadt ist ein Ort für Gefühle sie erfordert unsere ungeteilte Aufmerksamkeit, um ihr ästhetisches Aussehen entfalten zu können.

RMIG City Emotion erfasst die Leidenschaft für kreative Stadtgestaltung, indem innovative Technologien und Materialien angeboten werden. Wir können Ihnen dabei helfen, selbst die anspruchsvollsten Architekturprojekte und ihr emotionales Potenzial umzusetzen.

- Lassen Sie sich von uns durch die Vorteile und Durchführbarkeit Ihres Entwurfes führen.
- Wir können mit Ihren Zeichnungen in den Formaten CAD, 2D und 3D arbeiten.
- Arbeiten Sie mit Lochblechen, geprägten Blechen oder Streckmetall.
- Nutzen Sie die Vorteile einzigartiger Endbearbeitungen und Oberflächenbehandlungen.

RMIG ist der weltgrößte Hersteller von Lochblechen. Neben Außen- und Fassadenverkleidungen liefert das Unternehmen auch Erzeugnisse für eine große Anzahl von bautechnischen Anwendungen, wie zum Beispiel Trennwände für Parkplätze und Schutzwände, Schallschutz-Wandverkleidungen, Decken, Beleuchtungen, Stadtmöblierungen, Balustraden und Fußwege.

Belgien: +32 53 76 77 40

Dänemark: +45 44 20 88 00

Deutschland: +49 34 906 50 0

Frankreich: +33 4 72 47 43 43

Großbritannien: +44 1925 839 610

Italien: +39 010 740 39 39

Niederlande: +31 184 491 919

Norwegen: +47 33 33 66 66

Österreich: +43 2256 62482

Polen: +48 61 88 63 270

Rumänien: +40 742 990226

Schweden: +46 501 682 00

Schweiz: +41 62 287 88 88

Spanien: +49 34 906 50 334

Andere Länder:

Östliches Europa: +49 34906 50 302

Außerhalb Europa: +45 44 20 88 00

