





Parkhaus durch kreative Verkleidung umgestaltet

Aluminium-Lochbleche von RMIG haben ein Parkhaus am Queen Elizabeth Olympic Park in London in ein architektonisches Kleinod umgewandelt.

DIE FAKTEN HINTER DER UMGESTALTUNG

Die Module aus Aluminium-Lochblech wurden mit einer starken dreieckigen Geometrie gestaltet und die strapazierfähige, farbliche Pulverbeschichtung gibt den letzten Schliff – so dass man sich jahrzehntelang daran erfreuen kann.

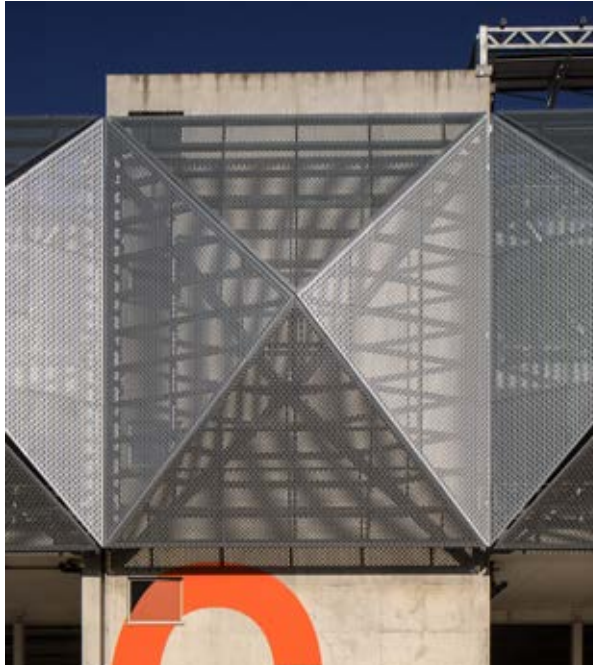
Vormaterial: Aluminium 1050

Lochung: LR20x110U120x132

Stärke: 3.0 mm

Oberflächenbehandlung: Pulverbeschichtung
(4 verschiedene Silberschattierungen)

Architekten: Haptic Architects



Nach den Olympischen Spielen in London wurde beschlossen, ein behelfsmäßiges Parkhaus am Queen Elizabeth Olympic Park zu einer dauerhaften Anlage umzugestalten. Das Architektenbüro Haptic Architects entwickelte die preisgekrönte Idee, die gesamte Konstruktion durch Nutzung von Aluminium-Lochblechen aus dem Programm City Emotion von RMIG zu verkleiden. Das Ergebnis ist eine verblüffende Umgestaltung mit Ästhetik und funktionalem Nutzen.

Die Module aus Aluminium sind mit einer starken dreieckigen Geometrie gestaltet, die der Fassade eine zeitgenössische Erscheinung verleiht und dem Besucher bei Betrachtung aus unterschiedlichen Blickwinkeln und zu unterschiedlichen Tageszeiten einen sich ständig verändernden Eindruck von Licht und Schatten bietet. Nachdem die Umgestaltung abgeschlossen wurde, ist das Parkhaus nunmehr ein dauerhafter Bestandteil dieses historisch wichtigen Stadtteils von London.

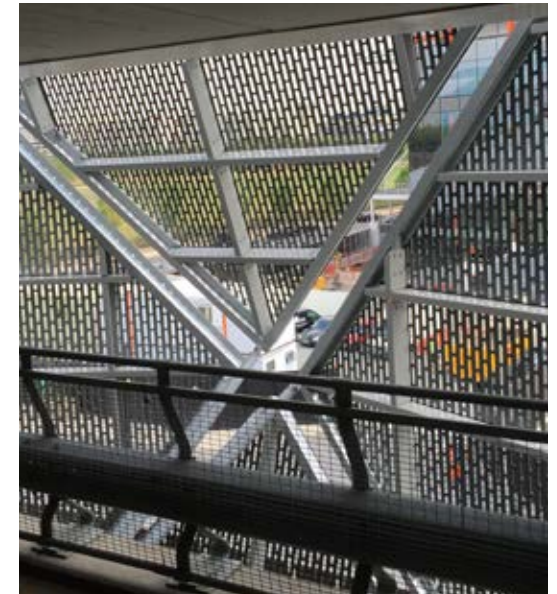


Ästhetische und dauerhafte Lösung

Das Aluminium-Lochblech ist mit vier Farbschichten und in vier verschiedenen Silbertönen pulverbeschichtet worden, um die räumliche Wirkung zu verstärken, die Geometrie hervorzuheben und eine graphisch anmutende Qualität zu schaffen. Die Profile bilden eine Vielzahl von Öffnungen und einen wechselnden Rhythmus an der Fassade, die ein ins Auge springendes Merkmal schaffen und sich dabei gleichzeitig in die umgebenden Gebäude einfügen, die Sportstätten und Einkaufszentren umfassen. Das Ergebnis veranschaulicht auf perfekte Weise die Vielseitigkeit von gelochtem Metall.

MEHR...

Scannen Sie den Code und erleben Sie eine digitale Fallstudie mit detaillierteren Fotos.



Mehr als nur Gebäude

City Emotion von RMIG ist für alle da, die die schönen und innovativen Eigenschaften unserer Städte zu schätzen wissen, denn bei einer Stadt geht es nicht nur um Gebäude. Eine Stadt ist ein Ort für Emotionen, ein Ort, der unsere ungeteilte Aufmerksamkeit fordert, um seine ästhetische Anziehungskraft zu entfesseln.

City Emotion von RMIG erfasst die Leidenschaft für kreative Städteplanung durch die Bereitstellung innovativer Technologien und Werkstoffe. Wir können Ihnen dabei helfen, selbst die ehrgeizigsten Architekturprojekte und ihr emotionales Potenzial umzusetzen.

- Wir beraten Sie gern in der Machbarkeit und Umsetzung Ihres architektonischen Konzeptes
- Wir können mit Ihren Zeichnungen in den Formaten CAD, 2D und 3D arbeiten
- Arbeiten Sie mit Lochblechen, geprägten Blechen oder Streckmetall
- Nutzen Sie die Vorteile einzigartiger Endbearbeitungen und Oberflächenbehandlungen

Als Hersteller und Lieferant von Lochblechen und Streckmetall liefern wir zusätzlich zu Außenverkleidungen auch eine große Anzahl von Lochblechprodukten für Bauanwendungen, wie zum Beispiel Parkhausbrüstungen und Schutzwände, Schallschutzverkleidungen, Decken, Beleuchtungen, Stadtmöblierungen, Balustraden oder Geländer.

Belgien: +32 53 76 77 40	Dänemark: +45 44 20 88 00	Deutschland: +49 34 906 50 0
Frankreich: +33 4 72 47 43 43	Großbritannien: +44 1925 839 600	Italien: +39 010 740 39 39
Niederlande: +31 184 491 919	Norwegen: +47 33 33 66 66	Österreich: +43 2256 62482
Polen: +48 61 88 63 270	Rumänien: +40 742 990226	Schweden: +46 501 682 00
Schweiz: +41 62 287 88 88	Spanien: +45 44 20 88 09	

Andere Länder:

Osteuropa: +49 34 906 50 302

Außerhalb Europas: +45 44 20 88 00

WWW.CITY-EMOTION.COM

WEITERE INSPIRATIONEN?

Melden Sie sich für
den RMIG City Emotion
Newsletter an unter
signup.rmig.com.

